

◆ CATVインターネット接続に必要なもの

1. パソコンなどのインターネット接続可能な機器
2. LANアダプタ(10BASE-T / 100BASE-TX対応)

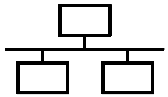


パソコンによっては「LANアダプタ」が本体に内蔵されています。
LANアダプタの取り付け作業が必要ありませんので、予めパソコンの取扱説明書などでご確認ください。

◆ LANアダプタについて

CATVのインターネットでは、パソコンにLAN(ローカルエリアネットワーク)接続を使用するためのLANアダプタ/カードが必要となります。

① 内蔵型ブロードバンドアダプタ



ネットワークマーク



差込口の形状

- LANアダプタが本体に内蔵されているものです。
差込口に「ネットワーク」マークがあります。

② LANカード



ノートパソコン



LANカード

- PCカードスロットに差し込んで使用します。
主にノート型パソコンに必要となります。

③ LANボード



デスクトップ型パソコン



LANボード

- 主にデスクトップ型のパソコンに使用します。
パソコン本体を開けて取り付ける必要があります。

④ USB接続LANアダプタ



USB差込み



USB接続LANアダプタ

- USB接続端子のあるパソコンに使用できます。

◆ LANケーブル【10BASE-T / 100BASE-TXストレート】

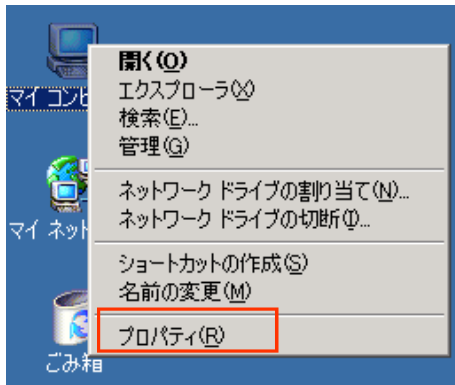


LANケーブル

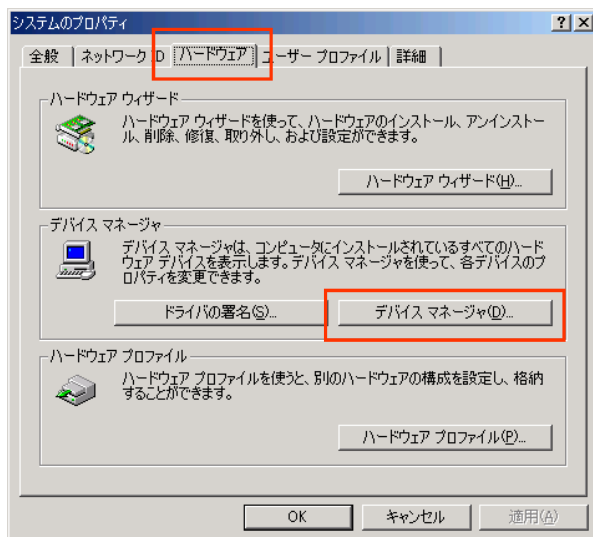
- LANアダプタとケーブルモデムを接続する線です。
LANケーブルは初回時に差し上げております。

ネットワークの設定

◆ LANアダプタの動作確認



① デスクトップ画面から【マイコンピュータ】を右クリックして【プロパティ】を選択します。

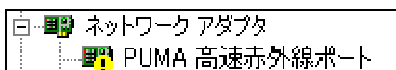


② 「システムのプロパティ」画面が表示されます。【ハードウェア】タグの【デバイス マネージャ】をクリックします。



③ 「デバイス マネージャ」画面にデバイスの一覧が表示されましたら、【ネットワークアダプタ】をクリックして取り付けた(内蔵)LAN アダプタが表示されているかを確認します。

◆ 正常に動作していない



動作していない表示例

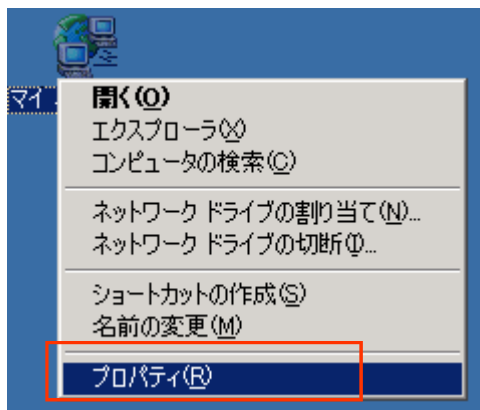


■ 正常動作していない場合は「システムのプロパティ」の「ネットワークアダプタ」のアイコン(マーク)に「！」や「×」のマークが付きま

す。正常に動作していない場合、LANアダプタドライバを入れ直してみるなどの作業が必要となります。

LANアダプタ付属のマニュアルをご参照ください。

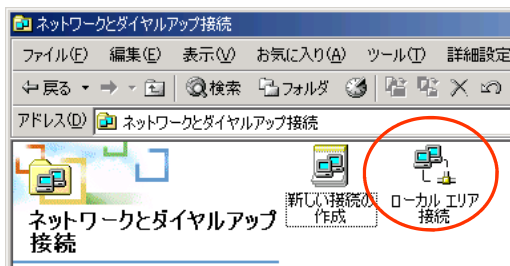
◆ ネットワーク(TCP/IP)の設定



- ① デスクトップ画面の【マイネットワーク】アイコンを右クリックして【プロパティ】を選択します。
「ネットワークとダイヤルアップ接続」が表示されます。



【マイネットワーク】がデスクトップ画面に表示されていない場合は【スタート】→【設定】→【コントロールパネル】→【ネットワークとダイヤルアップ接続】の順番で開いて下さい。



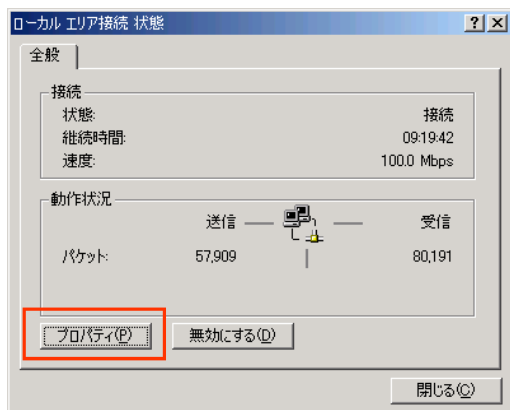
- ②【ローカルエリア接続】をダブルクリックします。



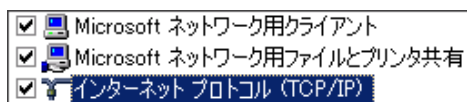
表示が薄い場合は無効になっています。
アイコンをダブルクリックし有効にします。



×がついている場合は、LANケーブルが接続されていません。配線をご確認下さい。

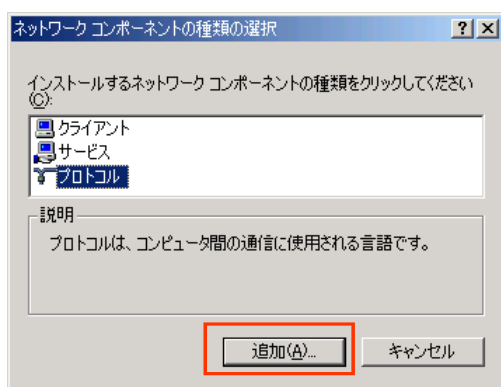


- ③「ローカルエリア接続状態」の画面が現れますので【プロパティ】を選択します。
「ローカルエリア接続のプロパティ」の画面が現れます。

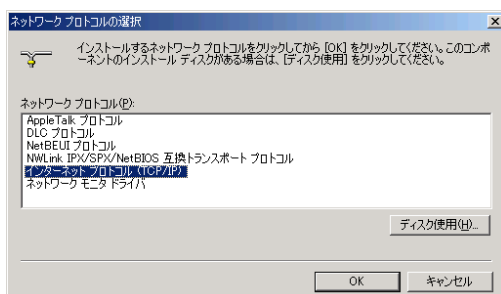


- ④ 画面内に「インターネットプロトコル(TCP/IP)」があり、かつチェックマークが入っていることを確認しましょう。
【インターネットプロトコル(TCP/IP)】をダブルクリックします。

【インターネットプロトコル(TCP/IP)】が表示されていない場合

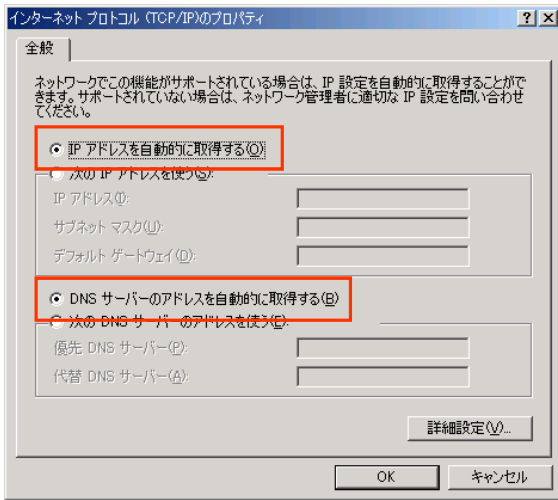


- 「ローカルエリア接続のプロパティ」の画面から【インストール】を選びます。
【プロトコル】を選択後、【追加】をクリックします。



- 【インターネットプロトコル(TCP/IP)】⇒【OK】をクリックします。

- 「ローカルエリア接続のプロパティ」に「インターネットプロトコル(TCP/IP)」が追加されます。

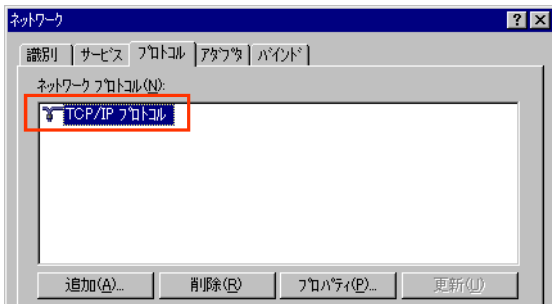


⑤「インターネットプロトコル(TCP/IP)のプロパティ」の画面が現れますので、設定を行います。

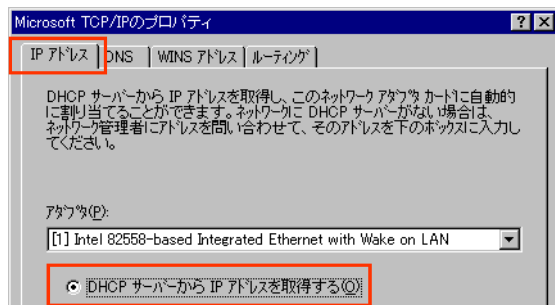
- ・【IPアドレスを自動的に取得する】と、
- ・【DNSサーバーのアドレスを自動的に取得する】をそれぞれ選択します。

間違いないか確認し【OK】ボタンを、クリックします。
「ローカルエリア接続のプロパティ」画面に戻りましたら同じく【OK】ボタンをクリックします。

◆ WindowsNTについて



① デスクトップ画面の【ネットワークコンピュータ】を右クリックし【プロトコル】をクリックします。
表示された「ネットワーク」画面から【TCP/IPプロトコル】を選択すれば、設定画面が表示されます。



② 【IPアドレス】タグをクリックします。
【DHCPサーバーからIPアドレスを取得する】を選択します。
間違いないか確認し【OK】ボタンを、クリックします。

◆ 接続の確認

【スタート】⇒【プログラム】⇒【アクセサリ】⇒【コマンドプロンプト】の順番で選択し「コマンドプロンプト」画面を表示させます。

「コマンドプロンプト」画面に「ipconfig」と入力し、【Enter】キーを押します。

表示された項目から「IP Address」の数字に注目します。

```

C:\Documents and Settings\Administrator>ipconfig

Windows 2000 IP Configuration

Ethernet adapter ローカル エリア接続:

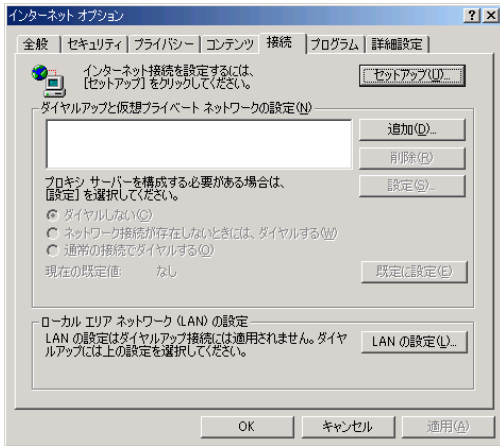
    Connection-specific DNS Suffix  . : 
    IP Address. . . . . : 210.143.19.19
    Subnet Mask . . . . . : 255.255.252.0
    Default Gateway . . . . . : 210.143.18.254
  
```

「210」または「110」で始まる数字が表示されていれば接続できています。それ以外の数字が表示されている場合は、後述の「トラブル対処方法」を参照し、対処方法をお試し下さい。

※ルーターをご使用されている場合は、IPアドレスによる接続確認はできません。

接続確認方法はルーターの取扱説明書をご参照下さい。

◆ インターネットの接続設定



- ① インターネット接続ウィザードを表示
【スタート】⇒【設定】⇒【コントロールパネル】を選びます。さらに【インターネットオプション】のアイコンをダブルクリック。「インターネットオプション」の【接続】タブをクリックした後、その中の【セットアップ】または【接続】をクリックします。

インターネット接続ウィザードの開始

インターネット接続ウィザードはインターネットに接続するお手伝いをします。このウィザードを使うと既存または新規のインターネット アカウントが設定できます。

- 新しいインターネット アカウントにサインアップします（電話回線はモデムに接続されています）(S)
- 既存のインターネット アカウントをこのコンピュータに移します（電話回線はモデムに接続されています）(E)
- インターネット接続を手動で設定するか、またはローカル エリア ネットワーク (LAN) を使って接続します (M)

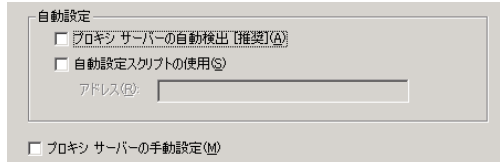
○ 電話回線とモデムを使ってインターネットに接続します (P)

○ ローカル エリア ネットワーク (LAN) を使ってインターネットに接続します (L)

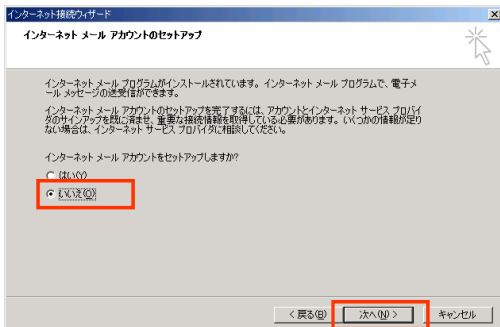
- ② インターネット接続設定を行う
ここからは、接続ウィザードに従って設定を行います。【…ローカルエリアネットワーク(LAN)を使って接続】を選択。【次へ】をクリックします。

- ③【ローカルエリアネットワーク(LAN)を使う】を選択します。【次へ】をクリックします。

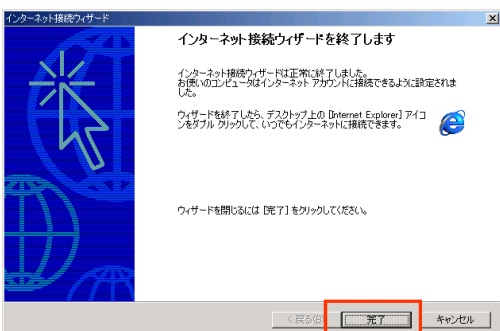
- ④【プロキシサーバの自動検出】や他のチェックを全て外します。【次へ】をクリックします。



- ⑤ メール設定は後で行いますので、ここでは【いいえ】を選択します。【次へ】をクリックします。



- ⑥【完了】を選びます。設定が無事完了すれば、ホームページが表示されます。



※表示されるページはPCIにより異なります

「ホームページが開けない」「エラーが表示される」このような場合、次の内容をご確認ください。

☆ ケーブルモデムのランプは正常点灯していますか？

“無点灯” ⇒ 電源コンセントが抜けていないかご確認ください。

“ステイタスが無灯/点滅” ⇒ 電源の抜き差しによる再起動をして下さい。直らない場合には、ケーブルモデムの故障および、CATV伝送路異常の可能性があります。弊社までご連絡ください。

☆ LANケーブルは接続されていますか？

LANケーブルとの接触が悪く、通信ができない場合があります。ケーブルモデムのパソコンのランプが点滅状態となっているかご確認ください。

☆ IPアドレスが正常取得されているかご確認ください。

インターネットを行うためには、IPアドレスを正常取得する必要があります。

次に紹介する方法で、IPアドレスが正常取得できているかを確認してみましょう。

※ブロードバンドルーターをご使用の場合には、ご確認くださいませ。

接続確認方法は、ブロードバンドルーター付属の取扱説明書をご参照下さい。

IPアドレス確認方法

◇ Windows2000 のIPアドレス確認画面の表示方法

【スタート】⇒【(すべての)プログラム】⇒【アクセサリ】⇒【コマンドプロンプト】画面で

「ipconfig」と入力し【Enter】キーで表示されます。

IPアドレス正常取得されている表示例

```
IP Address. . . . . : 210.171.146.
Subnet Mask . . . . . : 255.255.252.0
Default Gateway . . . . . : 210.171.147.254
```

【(IPv4)IPアドレス(Address)】部分を確認します。

IPアドレスが正常取得できている場合は「210」または「110」から始まります。この状態であれば、インターネットのご利用が可能です。

IPアドレス正常取得できていない表示例

```
Autoconfiguration IP Address. : 169.254.62.
Subnet Mask . . . . . : 255.255.0.0
Default Gateway . . . . . :
```

IPアドレスが「210」または「110」から始まらない場合は、正常取得できていません。

「192」で始まる場合はルーターをご使用されている可能性があります。

ルーターをご使用の場合は、ルーター付属の取扱説明書にて接続確認方法をご確認ください。

【インターネット接続(IPアドレス取得)ができていない場合の対処方法】

1. ネットワーク機器(パソコン・ルーター・ハブ)を再起動する

ケーブルモデムのランプが正常であることを確認の上、パソコンおよびルーターやハブをご使用されている方は、これらのネットワーク機器すべて再起動して下さい。

2. ケーブルモデムを再起動する

「1. ネットワーク機器を再起動する」で問題が解決しない場合、ケーブルモデムの再起動を実施して下さい。

- ① OSを終了させ、パソコンの電源を停止する。ルーター・ハブがある場合には、これらの電源をオフにする
- ② ケーブルモデムのACアダプターをコンセントから抜く
- ③ その状態のまま、**15分**ほど放置する
- ④ ケーブルモデムのACアダプターをコンセントに入れる(ケーブルモデムのランプが点灯し始めます)
- ⑤ ランプが使用可能状態になるまで待つ
- ⑥ パソコンの電源を入れる。ルーター・ハブがある場合には、これらの機器の電源を先に入れておく
- ⑦ パソコン起動後、インターネット接続(IPアドレスの正常取得)を確認する

3. ルーターを使用している場合

ルーターを使用されている場合、パソコンのIPアドレスは「210」または「110」にはなりません。ルーター付属の取り扱い説明書を参照し、接続をご確認下さい。

【ホームページが表示されない場合の対処方法】

1. ホームページが存在しているかを確認する

特定のホームページだけが表示されない場合には、そのホームページがインターネット上に存在していない可能性があります。入力アドレス(URL)が間違っていないかをご確認ください。

2. 接続設定確認

ダイヤルアップ接続画面が表示されている場合、ネットワークの接続設定に問題があります。インターネット接続設定がローカルエリアネットワーク(Ethernet)経由であるかを確認してください。

◆ Windowsの場合

【スタート】⇒【設定】⇒【コントロールパネル】⇒【インターネットオプション】⇒【接続】タグを選択し【ダイヤルしない】が選択されているかを確認してください。

3. 自動プロキシが設定されていないかを確認する

ホームページの読み込みを行う際に、プロキシ経由で接続されていないかを確認してください。ご使用ブラウザソフトのプロキシ設定をご確認ください。

◆ Windows版「Internet Explorer」の場合

「Internet Explorer」のメニュー【ツール】⇒【インターネットオプション】⇒【接続】⇒【LANの設定】を選択し、各種項目にチェックが入っていない状態であることを確認してください。

4. ファイアウォールの設定を確認する

「Norton」「ウイルスバスター」や「PCGATE」等のセキュリティソフトウェアが導入されている場合、これらのセキュリティ機能により、接続が制限されている可能性がございます。セキュリティソフトの取扱説明書をご参照の上、設定に問題がないかをご確認下さい。

また、セキュリティソフトのサポート期間が終了している場合は、不要な処理が働かないようパソコンからアンインストールする事をお勧めします。

メールの設定データ入力一覧

◆ 入力データ一覧

※「電子メール決定通知書」をご用意ください。ウイルスチェックサービスご利用の方は設定内容が異なります。小冊子「ウイルスチェック設定方法」か青森ケーブルテレビのHPを参照し設定して下さい。

メールの設定を行うために必要な入力内容です。「備考」を参考に「入力内容」欄を埋め、準備して下さい。

項目	入力内容	備考
1. 名前(表示名)	自由に	お客様のお名前 例) 青森 太郎 電子メール上で[差出人]欄に表示される名前になります。自由につけてください。
2. 電子メールアドレス	ACTから指定(通知書に記載)	例) taro@actv.ne.jp ACTから配布された「電子メール決定通知書」に記入されています。
3. 受信メールサーバの種類	POP3	メール受信用サーバの種類です。 必ず【POP3】を指定してください。
4. 受信メール(pop3)サーバ	ACTから指定(通知書に記載) pop.actv.ne.jp または pop2.actv.ne.jp	メール受信用サーバの名前です。 ACTから配布された「電子メール決定通知書」に記入されています。
5. 送信メール(SMTP)サーバ	ACTから指定(通知書に記載) pop.actv.ne.jp または pop2.actv.ne.jp	メール送信用サーバの名前です。 ACTから配布された「電子メール決定通知書」に記入されています。
6. POPアカウント名(メールID)	ACTから指定(通知書に記載)	例) taro ACTから配布された「電子メール決定通知書」に記入されています。
7. メール初期パスワード	ACTから指定(通知書に記載)	例) abcdEF01 メール受信接続のためのパスワードです ACTから配布された「電子メール決定通知書」に記入されています。大文字入力にご注意下さい。
8. メールアカウント名	自由に	例) taro@actv.ne.jpの設定 お客様のパソコン上のメール設定名になります。 自由につけてください。

以降、メールソフトの必要事項を入力します。

メールソフトのバージョンにより、入力手順や画面が多少異なる場合があります。

基本的に入力する内容は同じものなので、ヘルプや説明書を参考に設定画面から同じ内容を探して入力して下さい。

◇Windows 2000 をご使用の方には「Windows Outlook Express」の設定方法を紹介しております。
それ以外のメールソフトの設定は青森ケーブルテレビのホームページに紹介しております。

青森CATVホームページ[<http://www.actv.ne.jp>] ⇒【サイトマップ】⇒【メール設定について】

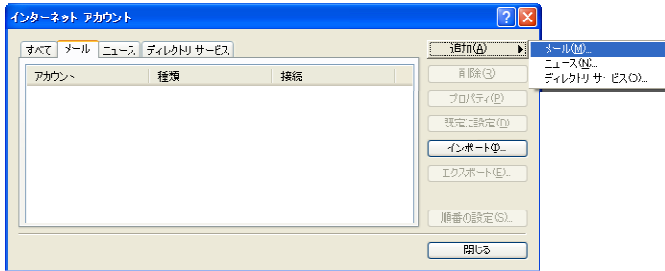
※アドレスは変更される場合がございます。

メールの設定 (Windows OutlookExpress)

◆ メールの設定画面の表示

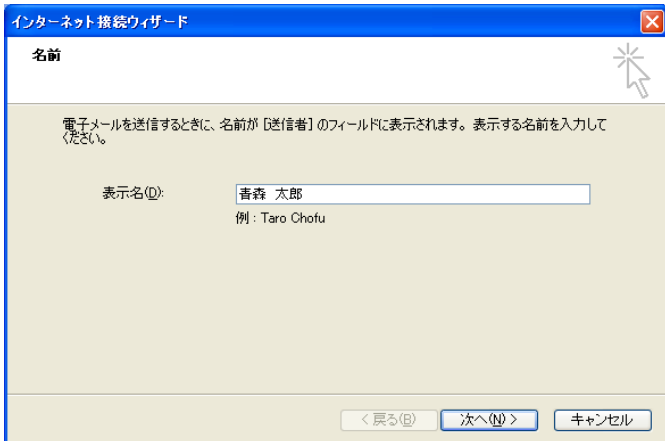


①「OutlookExpress」を起動させ、メニュー【ツール】⇒【アカウント】を選択します。



②【追加】⇒【メール】を選択し「インターネット接続ウィザード」を表示させます。

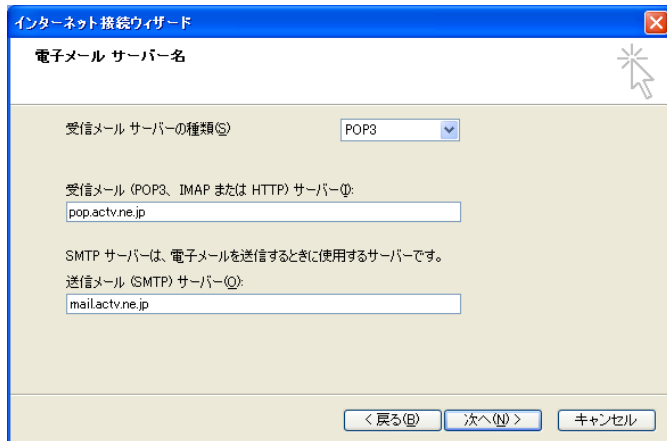
◆ メールの設定



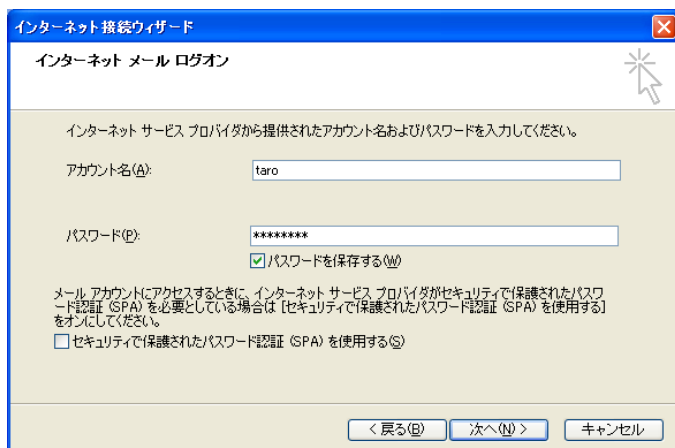
① 接続ウィザードから必要項目を入力します。
・表示名 最初に記入した一覧表の中から「1. 名前(表示名)」を入力後【次へ】をクリックします。



② 電子メールアドレスを入力します。
「2. 電子メールアドレス」の項目内容を入力後、【次へ】ボタンをクリックします。



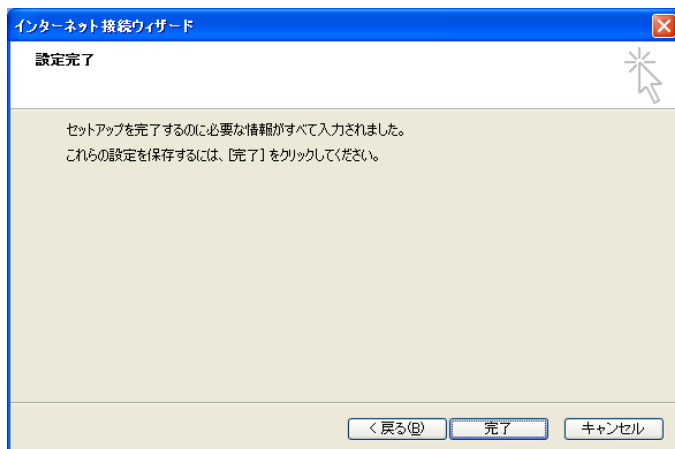
- ③ 電子メールサーバ名の入力を行います。
「3. 受信メールサーバの種類」
「4. 受信メールサーバ名」
「5. 送信メールサーバ名」をそれぞれ入力後
【次へ】ボタンをクリックします。



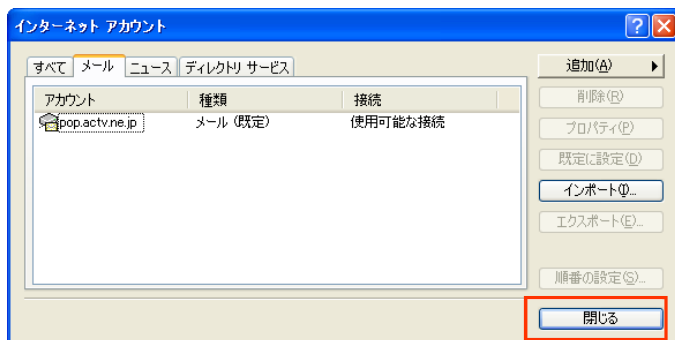
- ④ メールログオンの入力を行います。
「6. POPアカウント名」
「7. メール初期パスワード」をそれぞれ入力後
【次へ】ボタンをクリックします。
 毎回パスワードを入力しなくても良いよう
 パスワードを保存する(S) をチェックします。
【セキュリティで保護された・・・】のチェック
 ボックスは、チェックしないで下さい。



パスワードの大文字は【Shift】キーを押しながら
 入力します。



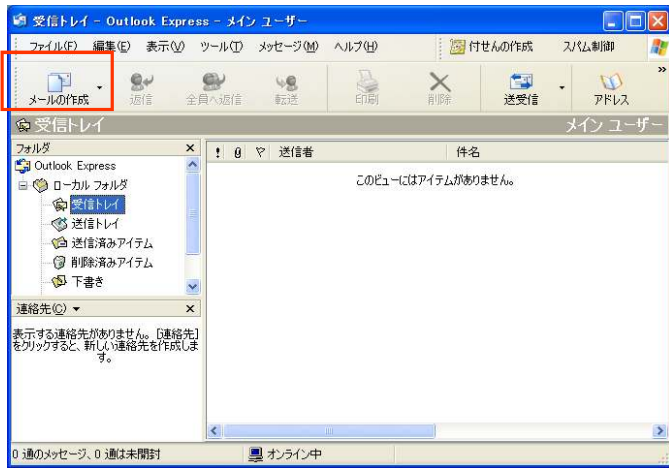
- ⑤ メール設定完了を知らせる「設定完了」画面が
 表示されます。**【完了】**ボタンをクリックしましょう。



- ⑥ 「インターネットアカウント」画面に戻りましたら
【閉じる】をクリックして設定画面を閉じます。

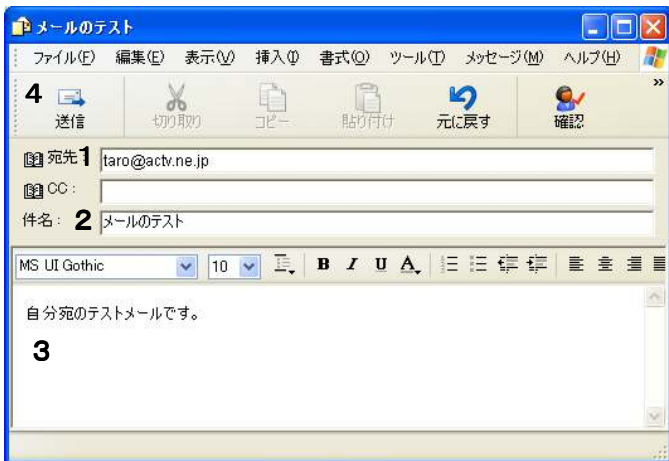
以上で電子メールの設定は終了です。

◆ メールの送受信の確認



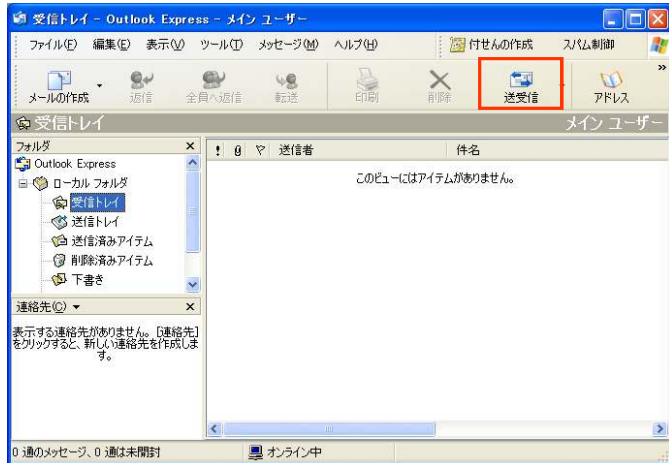
- ① デスクトップ画面から【OutlookExpress】アイコンをダブルクリックします。
見つからない場合には【スタート】⇒【プログラム】⇒【OutlookExpress】を選択します。

「OutlookExpress」が起動されますので【メールの作成】(または【新しいメール】)をクリックします。



- ② 「メッセージの作成」画面が現れます。
自分宛てのメールを作成しましょう。
 1. [宛先]には自分の電子メールアドレス
 2. [件名]にはこのメールのタイトル
 3. 白い空間にはメール本文 を記入しましょう。
書き終えたら
 4. 【送信】をクリックします。

送信時にエラーが表示されなければ、自分自身宛てへのテストメールの送信は完了です。
次に届いているか、確認してみましょう。



- ③ メールが送信されているか受信作業をして確認します。
先ず、[フォルダ]内の【受信トレイ】を選択しましょう。
右側に受信メール表示画面が現れます。
次に画面上部にある【送受信】アイコンをクリックします。



- ④ 受信が終了すると、受信されたメールが「受信トレイ」の中に表示されます。
先ほど送信した自分宛てのメールが受信できれば、
メールのテストは成功です。