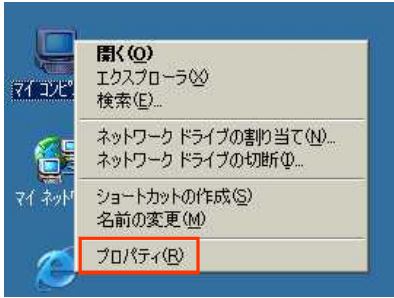
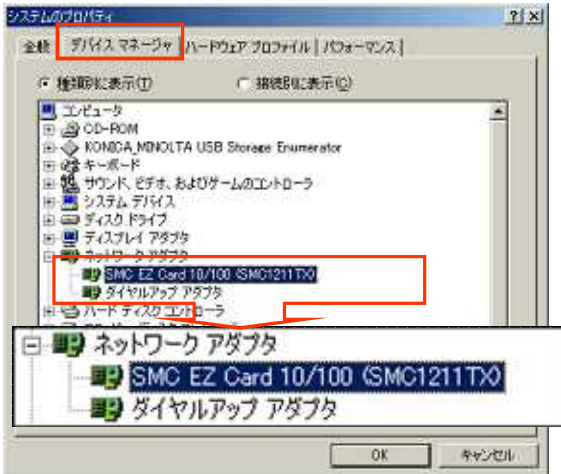


LANアダプタの動作確認



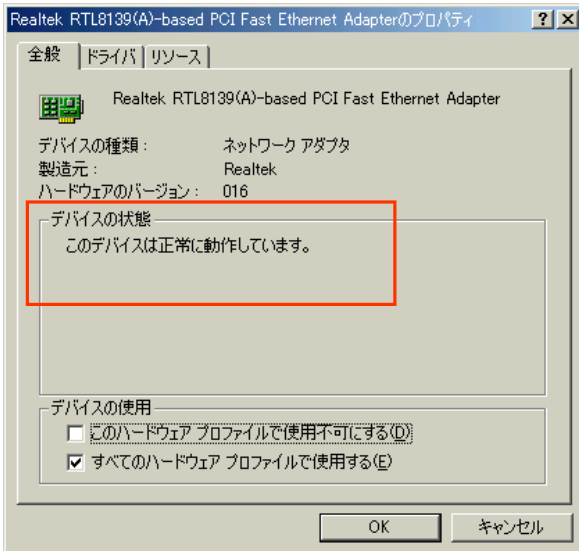
デスクトップ画面の[マイコンピュータ]をマウスで右クリックし表示されるメニューから[プロパティ]を選びます。



「システムのプロパティ」画面が現れます。
[デバイス マネージャ]のタグをクリックします。
さらに「デバイス マネージャ」の中から
[ネットワークアダプタ]をダブルクリックします。
ネットワークアダプタの一覧が表示されます。
取付けた(内蔵) LANアダプタの名前部分をダブルクリックします。

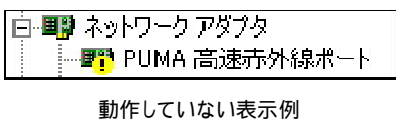


表示される名前は、製品により異なりますので、パソコン・LANアダプタの取扱説明書などの型番を参考にしましょう。



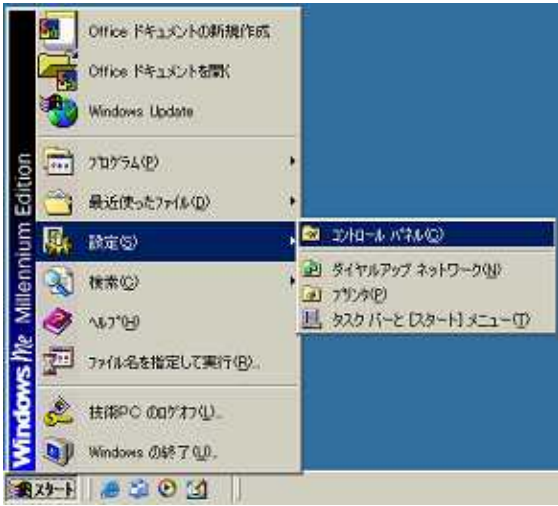
LANアダプタのプロパティが表示されます。
LANアダプタの動作を確認してみましょう。
[デバイスの状態]に「このデバイスは正常に動作しています」と表示されていればOKです。
[OK]や[×]で画面を閉じます。

正常に動作していない

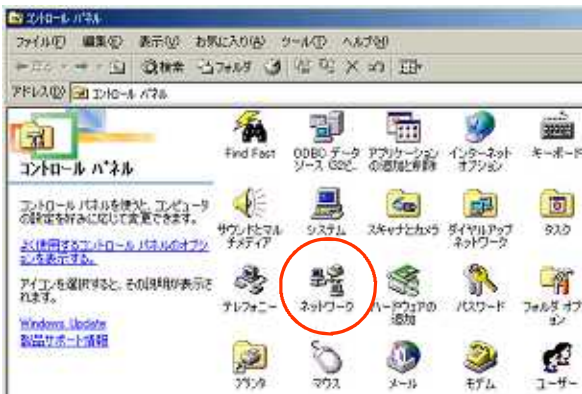


正常動作していない場合は「システムのプロパティ」の「ネットワークアダプタ」のアイコン(マーク)に「！」や「×」のマークがつかます。

正常に動作していない場合、LANアダプタドライバの入れ直し作業が必要となります。
LANアダプタ付属のマニュアルをご参照ください。



「スタート」のメニューの中から[設定]を選び、[コントロールパネル]を選択します。コントロールパネルの画面が表示されます。



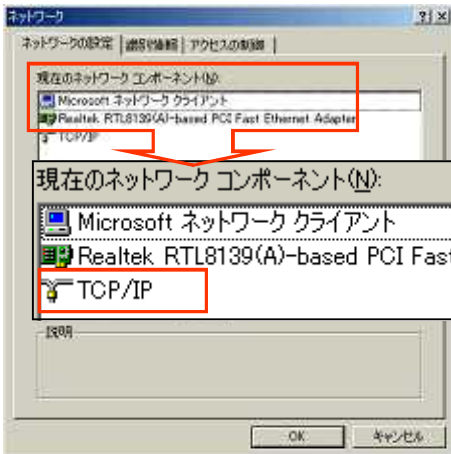
[ネットワーク]アイコンをダブルクリックします。「ネットワーク」の設定画面が表示されます。

WindowsMe [ネットワーク]アイコンの表示が無い場合

画面左にある[すべてのコントロールパネルのオプションを表示する]をクリックして表示を切替えて下さい。

コントロール パネルを使うと、コンピュータの設定 番号に応じて変更できます。

探しているオプションが見つからない場合は、[すべてのコントロール パネルのオプションを表示する。](#)

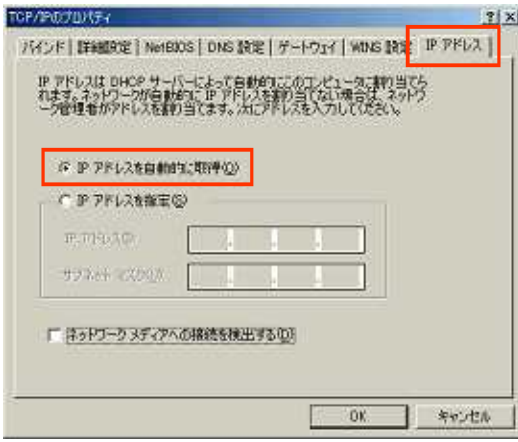


「現在のネットワークコンポーネント」の中から取付けたLANアダプタの[TCP/IP]をダブルクリックします。名前は、取り付けられたLANボード・カードによって異なります

[TCP/IP]が表示されていない場合

「ネットワーク」画面の[追加]をクリックします。続いて「ネットワークコンポーネントの選択」画面から[プロトコル]を選択し[追加]をクリックします。

「ネットワークプロトコルの選択」画面から「製造元」を[Microsoft]に選択「ネットワークプロトコル」を[TCP/IP]に選択し[OK]をクリックします。「ネットワーク」画面に戻ると「TCP/IP」が追加されています。

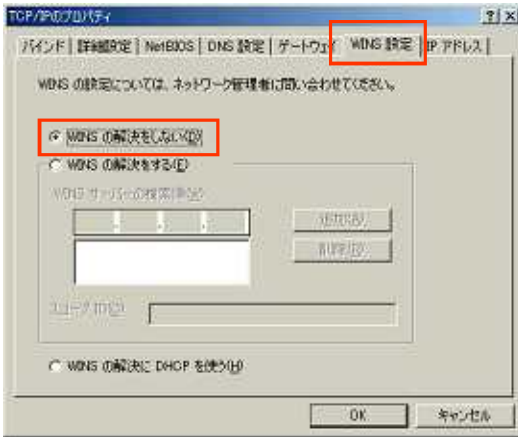


TCP/IPのプロパティ設定を行います。
 [IPアドレス] タグをクリックします。
 [IPアドレスを自動的に取得] を選択します。

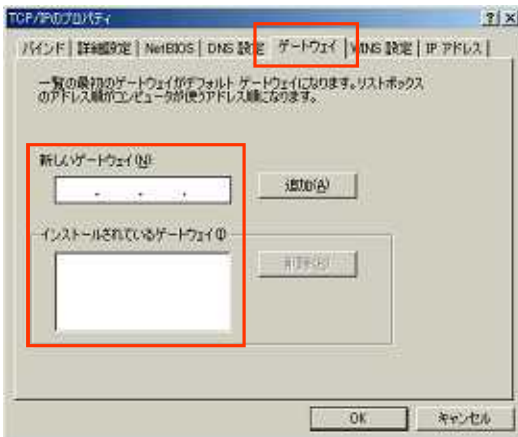


「WindowsMe」ご使用の方は[ネットワークメディアへの接続を検出する]のチェックを外して下さい。

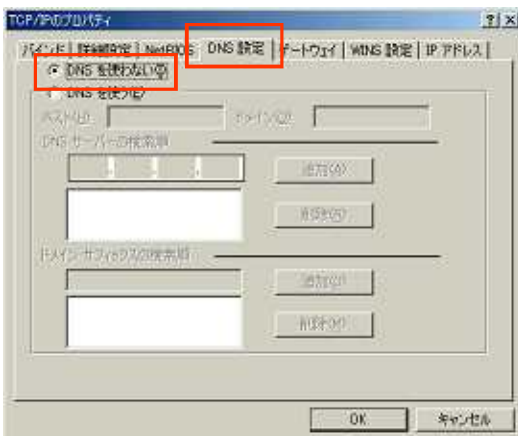
ネットワークメディアへの接続を検出する(D)



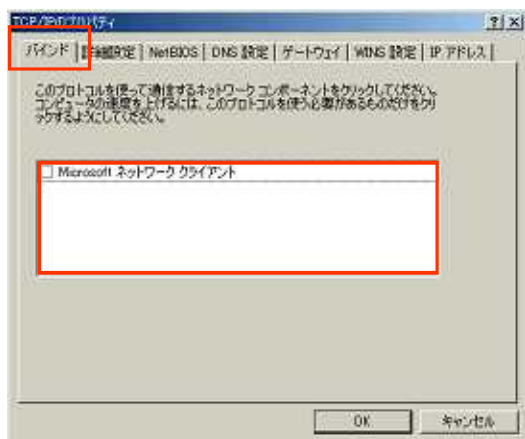
[WINS設定] タグをクリックします。
 [WINSの解決をしない] を選択します。



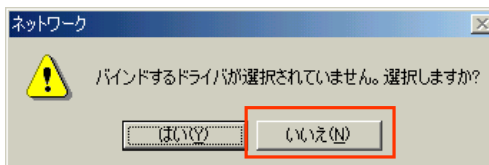
[ゲートウェイ] タグをクリックします。
 [新しいゲートウェイ]
 [インストールされているゲートウェイ] の
 いずれも何も表示されていない事を確認して下さい。



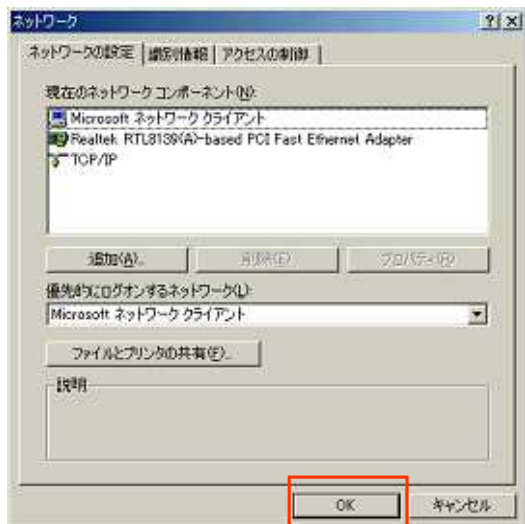
[DNS設定] タグをクリックします。
 [DNSを使わない] を選択します。



【バインド】タグをクリックします。
すべてのチェックを外します。
チェックを外すと次の画面が現れますので【いいえ】を選択します。



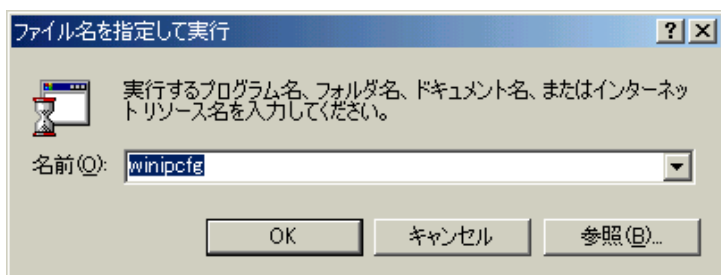
家庭内LANでフォルダ共有を行う場合には【Microsoft ネットワーク クライアント】にチェックを入れます。
この場合は、共有フォルダにパスワードを必ず設定して下さい。



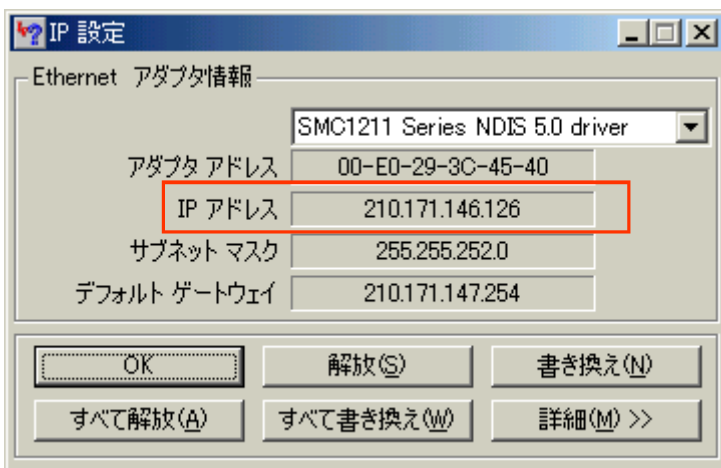
【NetBIOS】
設定の必要はありません
【詳細設定】
設定の必要はありません

全て設定後「TCP/IPのプロパティ」画面下の【OK】を選択します。
「ネットワーク」の設定画面に戻りますので、ここでも【OK】を選択します。
「再起動しますか?」と聞かれますので【はい】を選択し、パソコンの再起動を行います。

接続の確認



インターネットへの接続を確認します。
【スタート】 【ファイル名を指定して実行】を選び
「名前」に【winipcfg】と入力後【OK】ボタンをクリックします。
「IP設定」画面が表示されます。



▼ 部分をクリックし、表示された一覧から使用LANアダプタを選択します。
「IPアドレス」が「210」または「110」から始まっていれば、接続できています。
それ以外の数字が表示されている場合には、後述の「トラブル対処方法」を参照し、対策方法をお試し下さい。

ルーターをご使用されている場合は、IPアドレスによる接続確認はできません。
接続確認方法はルーターの取扱説明書をご参照下さい。