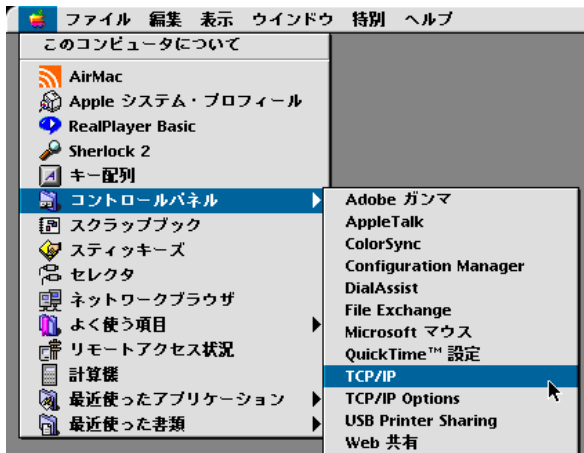
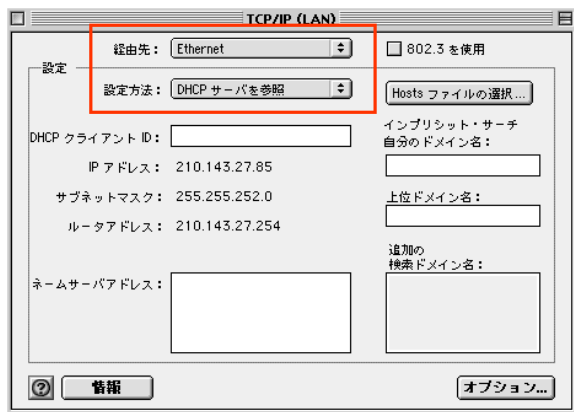


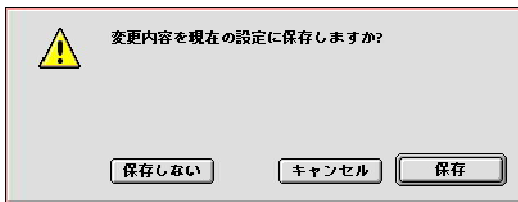
### ネットワーク(TCP/IP)の設定



デスクトップ画面の左上にある【アップルマーク】から【コントロールパネル】 【TCP/IP】で選択します。

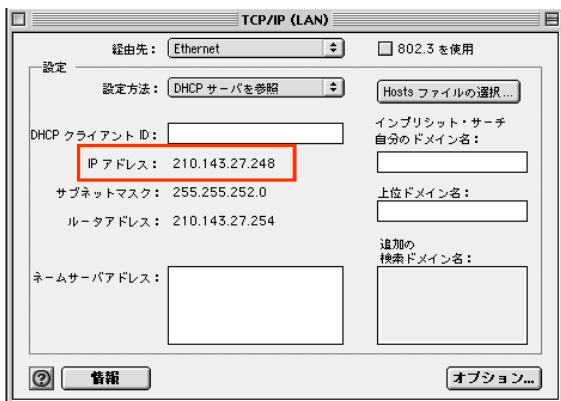


「TCP/IP」の画面が現れます。  
「経路先」のメニューから【Ethernet】もしくは、【内蔵Ethernet】を選択します。  
【設定方法】メニューから【DHCPサーバを参照】を選択します。



画面を閉じると設定保存の確認が出ます。  
【保存】を選択後、再起動して下さい。

### 接続の確認



インターネットへの接続を確認します。  
次の方法で確認画面を表示させます。  
【アップルマーク】 【コントロールパネル】 【TCP/IP】

項目「IP アドレス」が「210」または「110」で始まっている場合は、接続に問題ありません。  
それ以外の数字が表示されている場合には、後述の「トラブル対処方法」を参照し、対策方法をお試し下さい。

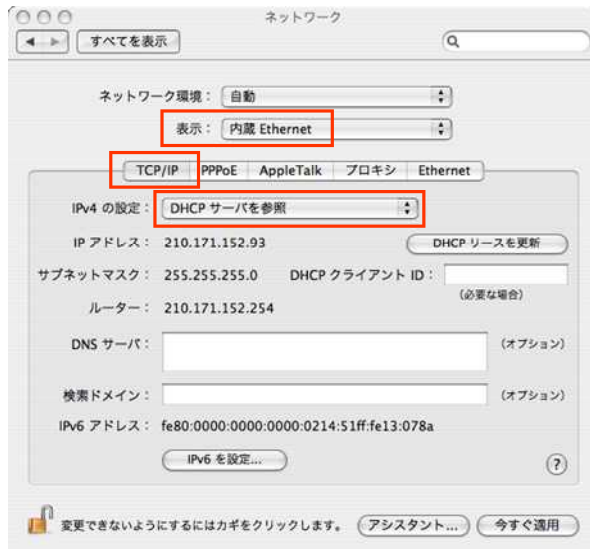
ルーターをご使用されている場合は、IPアドレスによる接続確認はできません。接続確認方法はルーターの取扱説明書をご参照下さい。

## 2 - 6 ネットワークの設定 (Mac OS X)

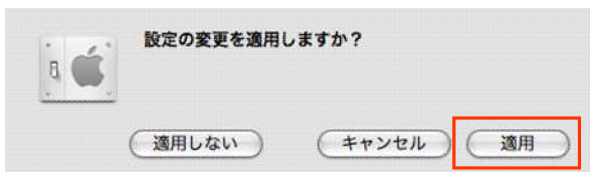
### ネットワーク(TCP/IP)の設定



デスクトップ画面の左上にある【アップルマーク】から【システム環境】 【ネットワーク】の順番に選択します。

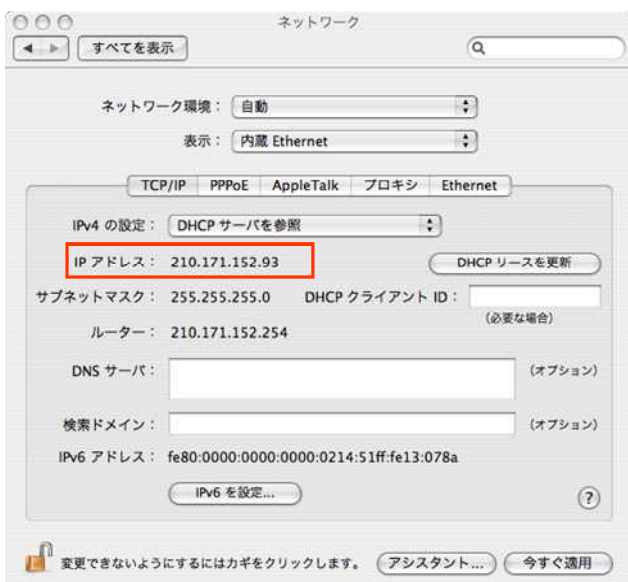


【表示】のメニューから【Ethernet】もしくは【内蔵Ethernet】を選択します。  
【TCP/IP】タブを選択します。  
【IPv4の設定】からは【DHCPサーバを参照】を選択します。



設定画面を閉じ設定変更を【適用】します。  
適用後、再起動して下さい。

### 接続の確認



インターネットへの接続を確認します。  
次の方法で確認画面を表示させます。  
【アップルマーク】 【システム環境】 【ネットワーク】

項目「IP アドレス」が「210」または「110」で始まっていれば、接続できています。  
それ以外の数字が表示されている場合には、後述の「トラブル対処方法」を参照し、対策方法をお試し下さい。

ルーターをご使用されている場合は、IPアドレスによる接続確認はできません。接続確認方法はルーターの取扱説明書をご参照下さい。