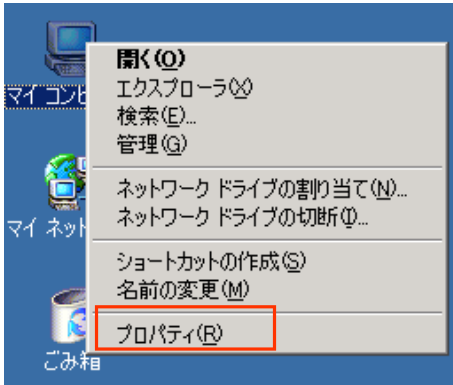
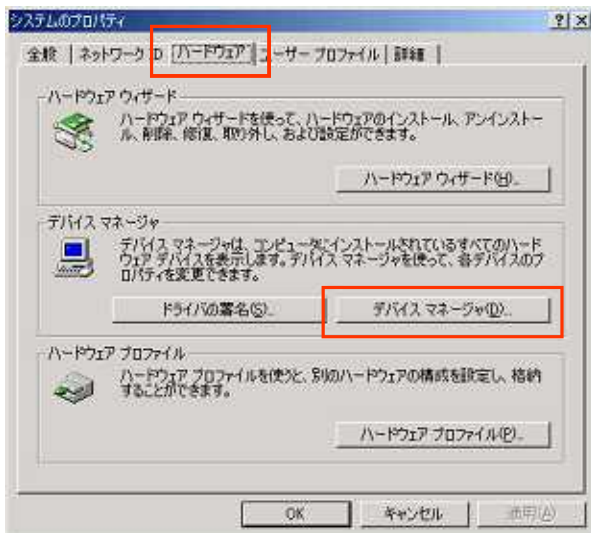


LANアダプタの動作確認



デスクトップ画面から【マイコンピュータ】を右クリックして【プロパティ】を選択します。

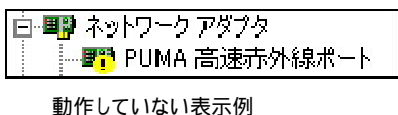


「システムのプロパティ」画面が表示されます。
【ハードウェア】タブの【デバイス マネージャ】をクリックします。



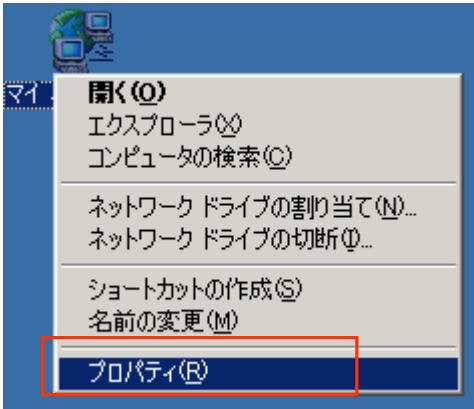
「デバイス マネージャ」画面にデバイスの一覧が表示されましたら、【ネットワークアダプタ】をクリックして取り付けた(内蔵)LAN アダプタが表示されているかを確認します。

正常に動作していない



正常動作していない場合は「システムのプロパティ」の「ネットワークアダプタ」のアイコン(マーク)に「！」や「×」のマークが付きます。

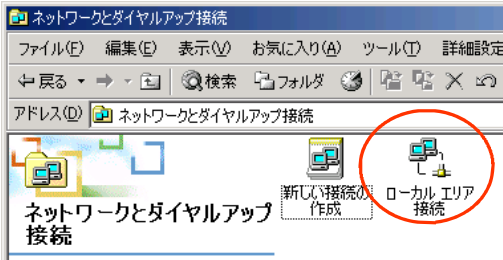
正常に動作していない場合、LANアダプタドライバを入れ直してみるなどの作業が必要となります。
LANアダプタ付属のマニュアルをご参照ください。



デスクトップ画面の【マイネットワーク】アイコンを
右クリックして【プロパティ】を選択します。
「ネットワークとダイヤルアップ接続」が表示されます。



【マイネットワーク】がデスクトップ画面に表示
されていない場合は【スタート】 【設定】
【コントロールパネル】 【ネットワークとダイヤル
アップ接続】の順番で開いて下さい。



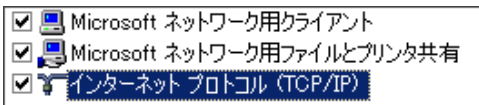
【ローカルエリア接続】をダブルクリックします。



表示が薄い場合は無効になっています。
アイコンをダブルクリックし有効にします。
×がついている場合は、LANケーブルが
接続されていません。配線をご確認下さい。

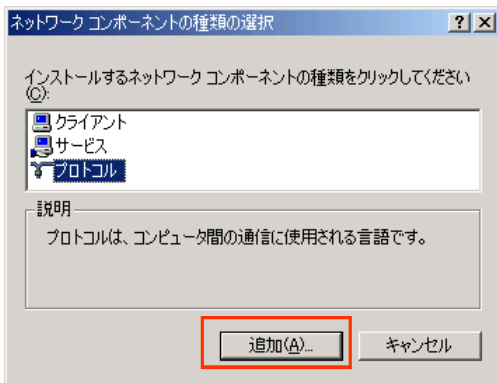


「ローカルエリア接続状態」の画面が現れますので
【プロパティ】を選択します。
「ローカルエリア接続のプロパティ」の画面が現れます。



画面内に「インターネットプロトコル(TCP/IP)」があり、
かつチェックマークが入っていることを確認しましょう。
【インターネットプロトコル(TCP/IP)】をダブルクリック
します。

【インターネットプロトコル(TCP/IP)】が表示されていない場合

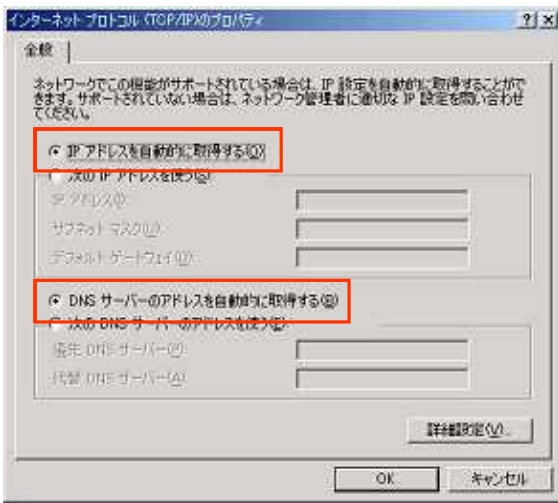


「ローカルエリア接続のプロパティ」の画面から
【インストール】を選びます。
【プロトコル】を選択後、【追加】をクリックします。



【インターネットプロトコル(TCP/IP)】 【OK】をクリック
します。

「ローカルエリア接続のプロパティ」に「インターネット
プロトコル(TCP/IP)」が追加されます。



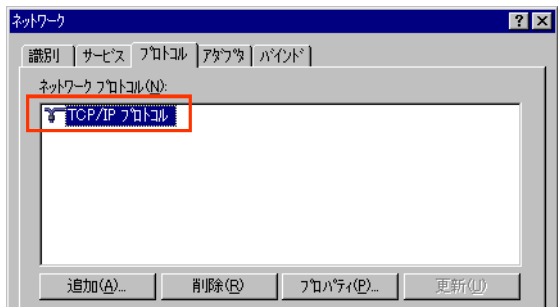
「インターネットプロトコル(TCP/IP)のプロパティ」の画面が現れますので、設定を行います。

- ・ [IPアドレスを自動的に取得する]と、
- ・ [DNSサーバーのアドレスを自動的に取得する]をそれぞれ選択します。

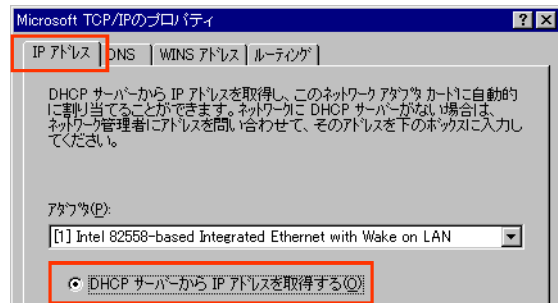
入力に間違いがないか確認し [OK] ボタンを、クリックします。

「ローカルエリア接続のプロパティ」画面に戻りましたら同じく [OK] ボタンをクリックします。

WindowsNTについて



デスクトップ画面の【ネットワークコンピュータ】を右クリックし【プロトコル】をクリックします。表示された「ネットワーク」画面から【TCP/IPプロトコル】を選択すれば、設定画面が表示されます。



[IPアドレス] タグをクリックします。
[DHCPサーバーからIPアドレスを取得する]を選択します。
入力に間違いがないか確認し [OK] ボタンを、クリックします。

接続の確認

インターネットへの接続を確認します。
【スタート】 【プログラム】 【アクセサリ】 【コマンドプロンプト】の順番で選択し「コマンドプロンプト」画面を表示させます。
「コマンドプロンプト」画面に「ipconfig」と入力し、[Enter] キーを押します。
表示された項目から「IP Address」の数字に注目します。



「210」または「110」で始まる数字が表示されていれば接続できています。それ以外の数字が表示されている場合は、後述の「トラブル対処方法」を参照し、対策方法をお試し下さい。
ルーターをご使用されている場合は、IPアドレスによる接続確認はできません。
接続確認方法はルーターの取扱説明書をご参照下さい。